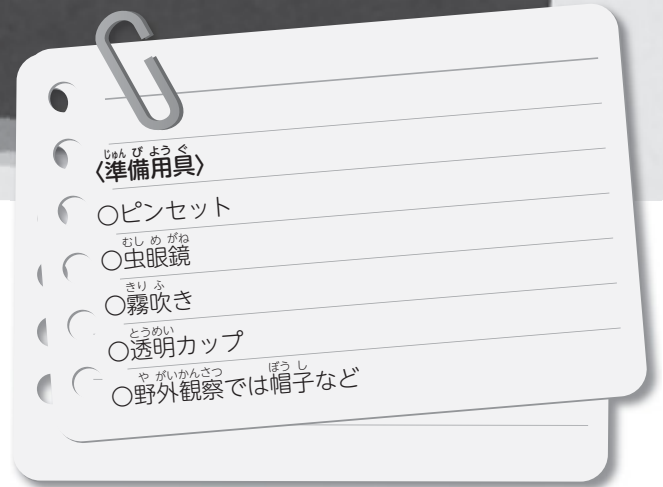


〈新教材〉



ようこそ「コケの世界へ」



「コケ」と聞いて、どんな言葉を思いつきますか？
 「フワフワ」「モフモフ」それとも…。あまり知られていないコケですが、くわしく見たり、育てたりすると、そこに不思議な世界が見えてきます。



1. コケってどんな生き物かな？

(1) コケは植物かな？
 それとも別の生き物かな？



(2) 木や草花と同じところ、ちがうところはどこかな？



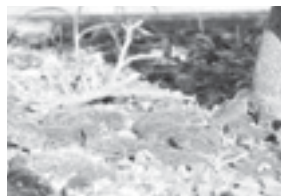
2. コケについて調べよう

(1) コケの体を観察しよう

(2) コケの体の持ちようや生活を知ろう

絵

(3) コケはどんな所にあるかな？



3. 外に出てコケを探そう

やくそく

- ① 家や学校の周り、公園など安全なところで観察すること。〔がけや池、ハチなどの危険な場所や生き物には近づかないこと。〕
- ② 採集する場合は許可をもらうこと。



持ち物 記録用紙、筆記用具、ピンセット、虫眼鏡〔太陽など強い光を見ない〕

- (1) コケがありそうな場所を予想して、探しにでかけよう。
- (2) 見つけたら、近づいたり道具を使ったりして観察しよう。
- (3) 観察したことを絵や言葉で記録しておこう。実物をはっておくのもよい。

ねん がつ にち てん き ()
 年 月 日 天気 ()
 かん さつ ば しよ ()
 観察場所 ()

ねん がつ にち てん き ()
 年 月 日 天気 ()
 かん さつ ば しよ ()
 観察場所 ()

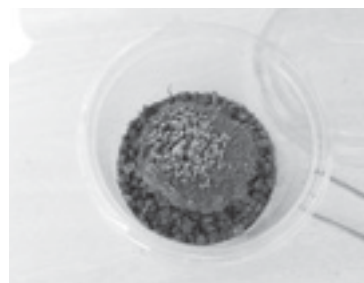
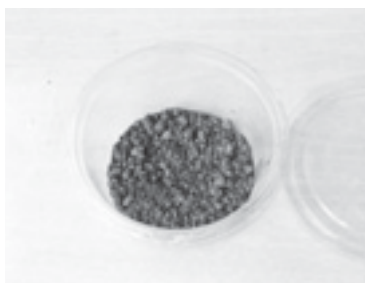
4. コケを育てよう〔コケテラリウムを作ろう〕

- (1) 準備・容器〔カップ〕：とう明でふたができ、深さがあるもの
 - ・カップに入れる土：小さい粒の赤玉土など
 - ・コケ：土や木などを少し付けたまま、かれた部分などを取り除く
- (2) 植え付け

① カップに土を入れ、
水でしめらせておく

② ピンセットなど使い
コケをととのえる

③ カップの中に平ら
になるように置く



- (3) これからどんな世話をすればいいのかな？

「ようこそコケの世界へ」 資料

1. コケの体



- ① 胞子体(ほうしたい)
先の部分を蒴さくといい、中に胞子が入っている。
- ② 茎葉体(けいようたい)
葉と茎の部分。全身が葉のようなものを葉状体という。
- ③ 仮根(かこん)
体を固定するための根で、水や養分を吸い上げない。
※茎や葉の緑色の部分で光合成をして、自分で養分をつくり出している。

2. いろいろなコケ (蘚苔類)

① はうタイプ



② 立ち上がるタイプ



蘚苔類

- ・ 蘚類
- ・ 苔類
- ・ 角ごけ類

地衣類



ウメノキゴケ

※『ウメノキゴケ』は、名前はコケでもキノコなどの仲間(菌類)の地衣類です。

3. どこにでも生えるコケ

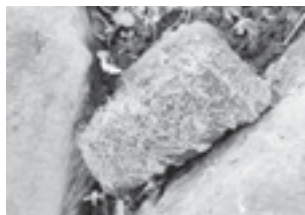
茎や葉から水や養分を吸収する → 土がなくても生きられる

※火山噴火の後のように、土のない溶岩などの上にまず生えるパイオニア植物

土の上



石の上



木の幹や切り株



水と空気、日光さえあれば、海の中や砂漠以外の地球上どこにでも。

4. コケの超能力? 『乾いたコケに水を吹きかけると…』



葉や茎から水を吸って、数秒で葉を広げるものもあります。

5. 参考文献

「ずかん こけ」 木口博史 著 技術評論社

「特徴がよくわかる コケ図鑑」 藤井久子 著 家の光協会

「野外観察ハンドブック 校庭のコケ」 中村俊彦 他 著 全国農村教育協会