



不思議アート のぞき箱を作ろう

みなさんは、万華鏡をのぞいたことがありますか？2～3枚の鏡を合わせて、真ん中に小さく切った紙などを入れると模様がいっぱい広がってきれいですね。

“不思議アート のぞき箱”は、6枚の鏡(ポリカーボネートミラー)を貼り合わせて立方体にし、のぞき穴から見るタイプの万華鏡です。のぞいてみると・・・、不思議な世界が広がります。

鏡に好きな模様を描いて、自分だけのオリジナル万華鏡を作ってみましょう。

必要なもの【材料】

- ・ポリカーボネートミラー…………… 6枚
(5cm×5cm厚さ0.5mm)
- ・除光液…………… 100cc
- ・綿棒…………… 10本
- ・つまようじ…………… 3本
- ・製本テープ…………… 30cm
- ・油性ペン

【道具】

はさみ・カッターナイフ・工作板・定規
(防護めがね・薄いゴム手袋・マスク)

1. のぞき穴を作る

3枚の鏡の角を、5mmで切りおとす。



2. 模様をつける

残りの3枚の鏡に、模様をつける。

模様は全て裏側(青色側)につける。

【直線の模様】

カッターナイフを鏡にあて、軽くけずる。



【面の模様】

除光液じょこうえきを含ませた綿棒めんぼうでこすり、
塗装をはがして透明とうめいにする。

注意：除光液が目や口に入らないよう、気をつけましょう。

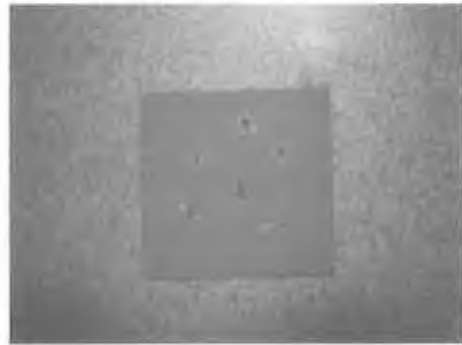
※防護めがねや、マスクなどをするとよい。
換気かんきする。



【細かい模様】

鏡に除光液をつけて塗装を柔らかくした後、つまようじでけずる。

注意：この時までは、鏡についている保護シートほごははがさないこと。
鏡にきずがついてしまいます。



【色をつける】

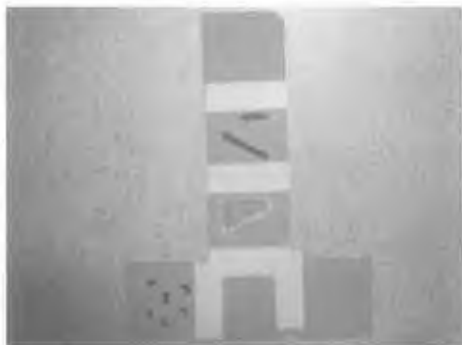
塗装をはがして透明にした模様の部分に、油性ペンで好きな色をつける。

工夫：色をつけるかわりに、ビーズをはりつけたり、セロハンをはってみたりしてもきれいだよ。

3. 組み立てる

鏡面の保護シートをはがし、6枚の鏡を下のようにならべて製本テープせいぽんテープで固定する。
端から順番じゅんばんに組み立て、残りの辺の全てに製本テープをはる。

(その時、角がしっかりと直角になるようにするとできあがりがかきれいだよ)



4. 完成・どんなふうに見えるかな

模様かたどの面を明るい方に向けて、のぞき穴から中を見てみよう。